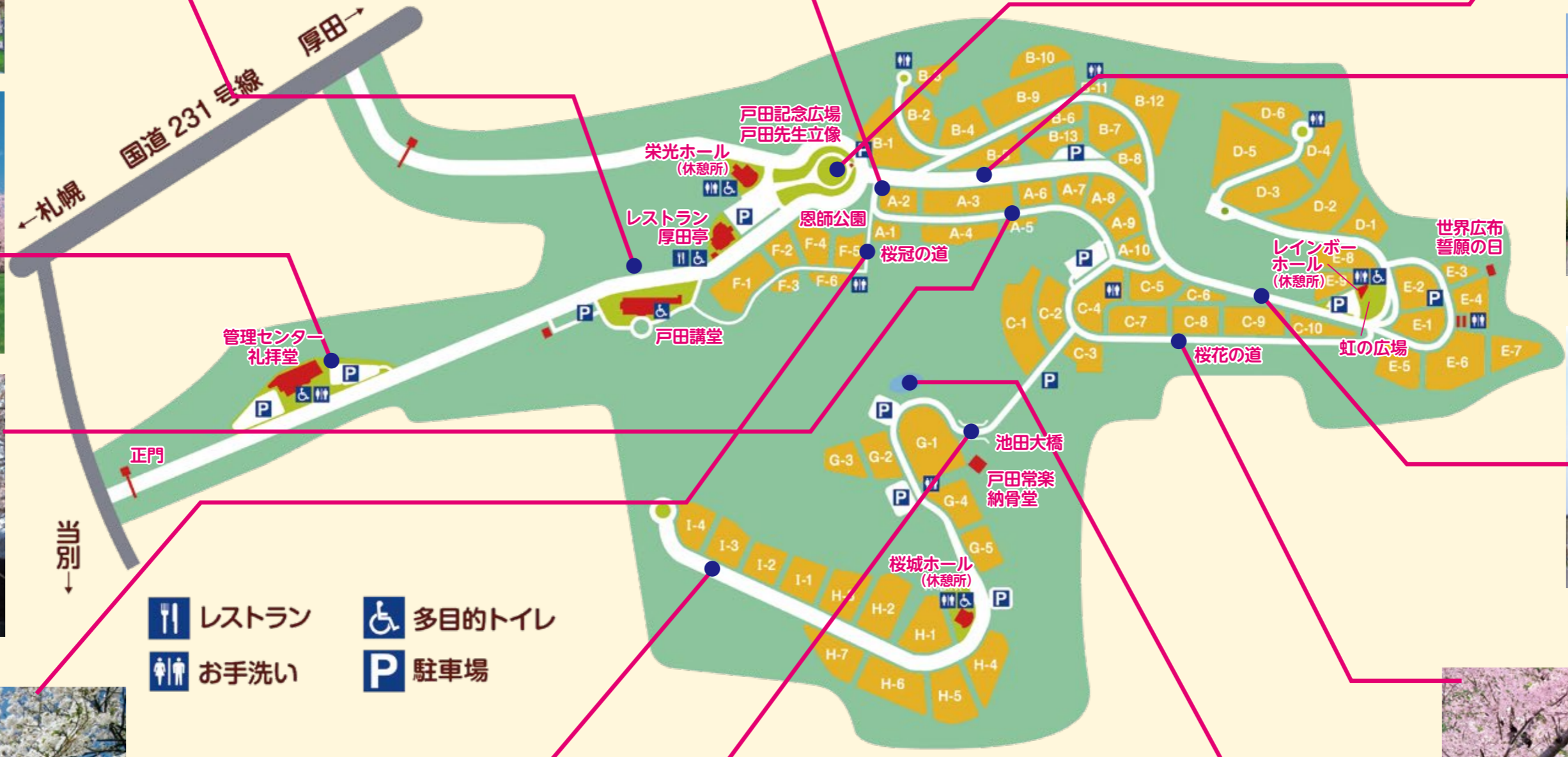
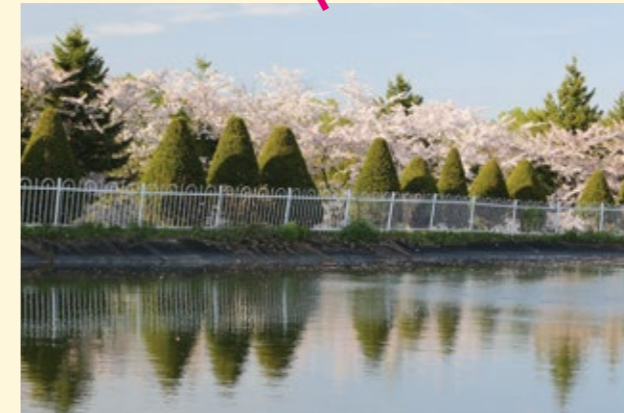


戸田墓園の桜

絶景スポット



園内には、約8000本の桜が織りなす絶景ポイントがたくさんあります。特に人気のスポットとして、手を伸ばせば届きそうなくらいに咲く桜の並木が美しいA区「桜冠の道」。また、高く伸びた桜の並木の景観が楽しめるC区「桜花の道」。そして、戸田墓園のシンボル公園・戸田記念広場に咲く桜と立像・歌碑のマッチング。その他、幹線道路沿いに整然と咲く桜の絵巻は、見る人の心を魅了します。



- レストラン
- 多目的トイレ
- お手洗い
- 駐車場